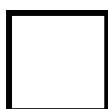


Pokud se ve výpočtu osvětlení vyskytují obchodní názvy, jedná se pouze o vymezení minimálních požadovaných standardů výrobku a zadavatel připouští použití i jiného, kvalitativně či technologicky obdobného výrobku, který splňuje minimál.



AMFITEÁTR - AREÁL BÝVALÉHO PIVOVARU BRNO - ŘEČKOVICE

STAVEBNÍK	Statutární město Brno, Městská část Brno-Řečkovice a Mokrá Hora Dominikánské nám. 196/1, 602 00 Brno
-----------	---

HLAVNÍ	P.P. Architects s.r.o	tel. +420 541 210 454
PROJEKTANT	Slovinská 29, Brno, 612 00	atelier@pparchitects.cz

ZODP. PROJEKTANT

Ing. Milan Sehnal
Číslo a typ autorizace: 1006103
+420 548 423 341, milan.sehnal@tvarcom.cz

ZPRACOVATEL ČÁSTI

Ing. Milan Sehnal
Škroupova 4256/1, 636 00 Brno
+420 548 423 341, milan.sehnal@tvarcom.cz

VYPRACOVAL

Ing. Milan Sehnal

ČÁST	D.1.4. TECHNIKA PROSTŘEDÍ STAVEB
------	----------------------------------

OBJEKT	SO 02 - AMFITEÁTR
--------	-------------------

^{b)} VÝPOČET OSVĚTLENÍ A KNIHA SVÍTIDEL

MĚŘÍTKO	-	VÝKRES	PARÉ
DATUM	11 / 2020	SO 02	
REVIZE	-	D.1.4.c_03	
STUPEŇ	JP		

Tato dokumentace je duševním vlastnictvím P.P. Architects s.r.o. zastoupeného Ing. arch. Pavlem Pekárem a Ateliéru Dum dum zastoupeného Ing. arch. Bořkem Knytlem a Ing. arch. Josefem Omelkou, chráněná platnými zákony. Má povahu duševního vlastnictví dle Zákona č. 121/2000Sb, o právu autorském a o právech souvisejících s právem autorským (autorský zákon) ve znění všech pozdějších zákonů včetně zákonu o obchodních korporacích.



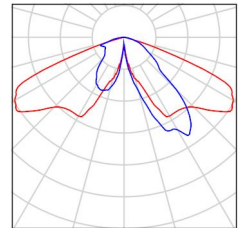
Zpracovatel
Telefon
Fax
e-mail

Venkovní scéna 1 / Kusovník svítidel

12 ks

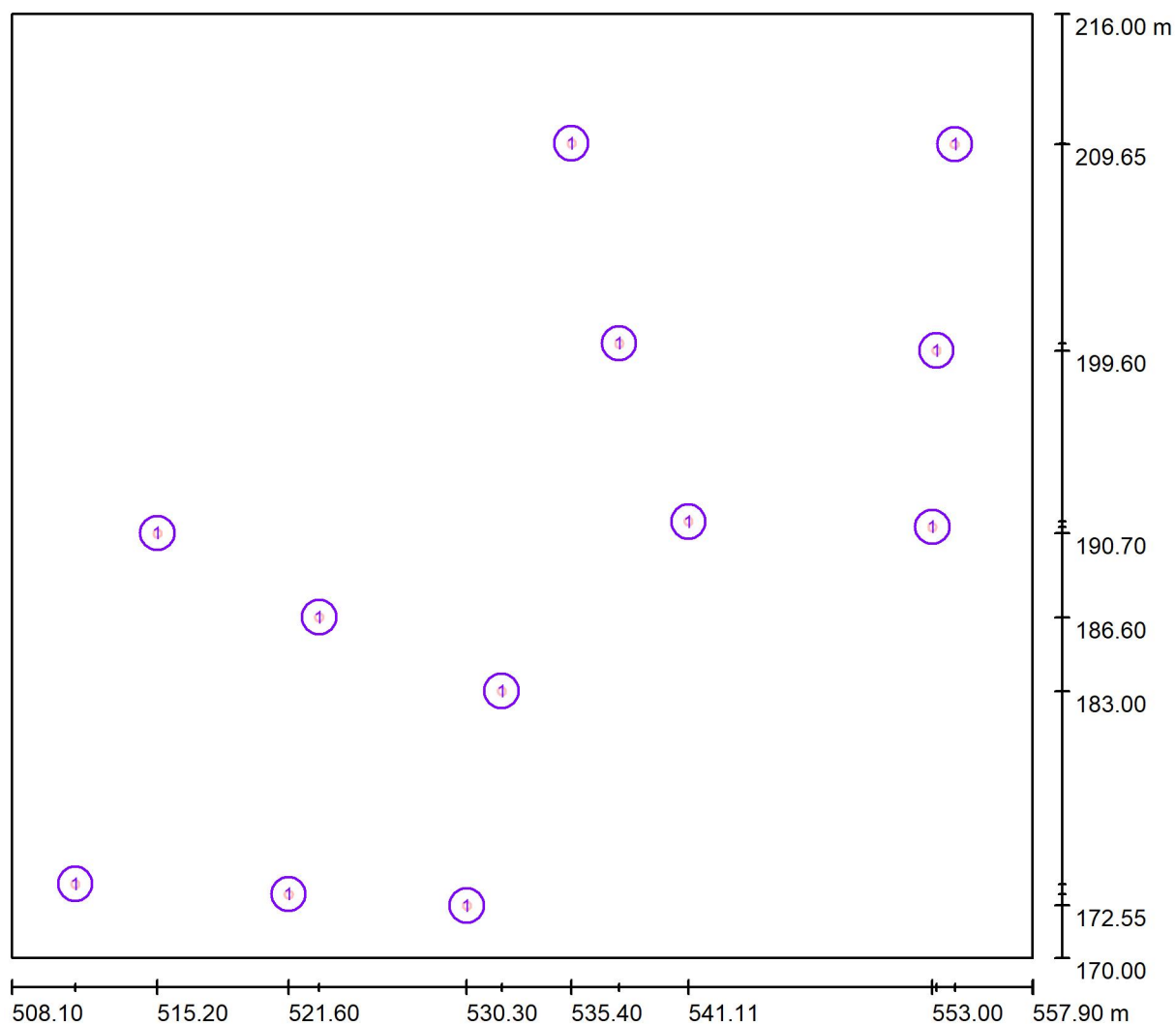
Disano Illuminazione SpA 3353 32 led 530mA 3K
CLD CELL 3353 Garda 4 - Ciclabile + stradale
C. výrobku: 3353 32 led 530mA 3K CLD CELL
Světelný tok (Svítidlo): 5128 lm
Světelný tok (Zdroje:): 5128 lm
Výkon svítidla: 49.7 W
Klasifikace svítidel dle CIE: 100
Kód CIE Flux Code: 37 76 98 100 100
Osazení: 1 x Led_fx_3353_32_3k_530 (Opravný faktor 1.000).

Obrázek svítidla najdete
v našem katalogu
svítidel.





Zpracovatel
Telefon
Fax
e-mail

Venkovní scéna 1 / Svítidla (situační plán)

Měřítko 1 : 357

Kusovník svítidel

Č.	ks	Označení
1	12	Disano Illuminazione SpA 3353 32 led 530mA 3K CLD CELL 3353 Garda 4 - Ciclabile + stradale

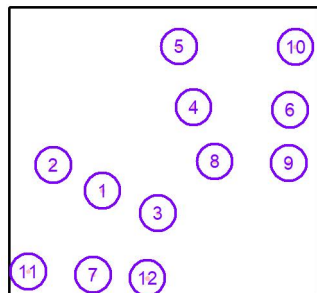


Zpracovatel
Telefon
Fax
e-mail

Venkovní scéna 1 / Svítidla (seznam souřadnic)

Disano Illuminazione SpA 3353 32 led 530mA 3K CLD CELL 3353 Garda 4 - Ciclabile + stradale

5128 lm, 49.7 W, 1 x 1 x Led_fx_3353_32_3k_530 (Opravný faktor 1.000).

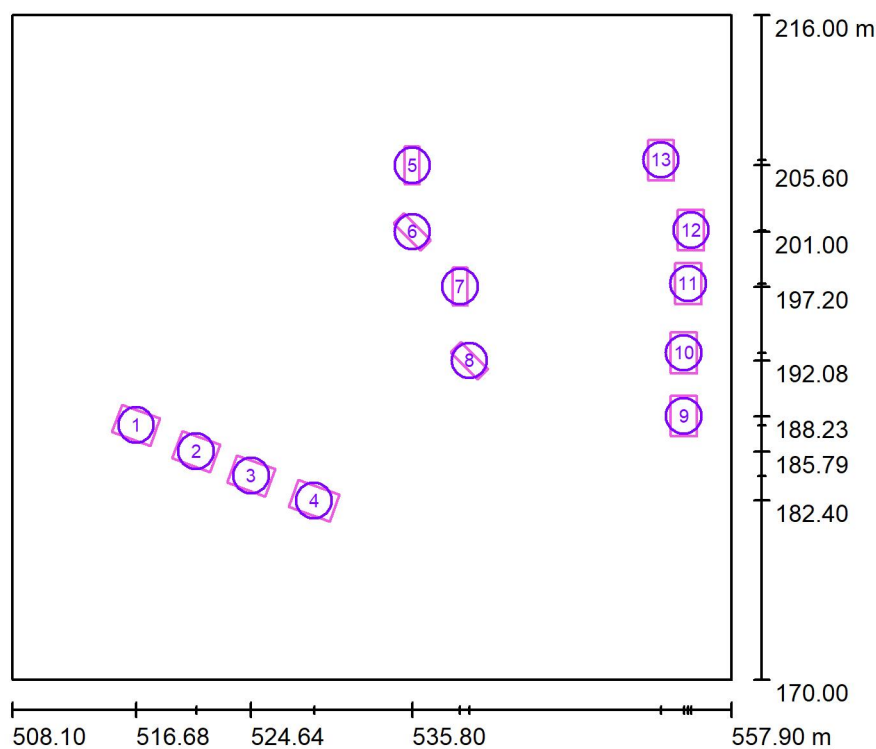


Č.	Pozice [m]			Rotace [°]		
	X	Y	Z	X	Y	Z
1	523.100	186.600	4.000	0.0	0.0	155.0
2	515.200	190.700	4.000	0.0	0.0	-125.0
3	532.000	183.000	4.000	0.0	0.0	65.0
4	537.724	199.953	4.000	0.0	0.0	90.0
5	535.400	209.700	4.000	0.0	0.0	-170.0
6	553.200	199.600	4.000	0.0	0.0	-90.0
7	521.600	173.100	4.000	0.0	0.0	0.0
8	541.111	191.273	4.000	0.0	0.0	65.0
9	553.000	191.000	4.000	0.0	0.0	-90.0
10	554.094	209.655	4.000	0.0	0.0	115.0
11	511.200	173.600	4.000	0.0	0.0	-20.0
12	530.300	172.552	4.000	0.0	0.0	55.0



Zpracovatel
Telefon
Fax
e-mail

Venkovní scéna 1 / Výpočtové plochy (přehled výsledků)



Měřítko 1 : 524

Seznam výpočtových ploch

Č.	Označení	Typ	Rastr	E_m [lx]	E_{min} [lx]	E_{max} [lx]	E_{min} / E_m	E_{min} / E_{max}
1	Výpočtová plocha 1	svisle	16 x 16	61	40	95	0.656	0.424
2	Výpočtová plocha 2	svisle	16 x 16	70	40	89	0.577	0.454
3	Výpočtová plocha 3	svisle	16 x 16	63	41	88	0.654	0.469
4	Výpočtová plocha 4	svisle	16 x 16	65	36	94	0.548	0.379
5	Výpočtová plocha 5	svisle	16 x 8	46	38	69	0.811	0.542
6	Výpočtová plocha 6	svisle	16 x 8	73	37	89	0.516	0.420
7	Výpočtová plocha 7	svisle	16 x 8	44	39	59	0.883	0.670
8	Výpočtová plocha 8	svisle	16 x 8	76	27	94	0.352	0.284
9	Výpočtová plocha 9	svisle	16 x 16	58	34	87	0.593	0.395



Zpracovatel
Telefon
Fax
e-mail

Venkovní scéna 1 / Výpočtové plochy (přehled výsledků)

Seznam výpočtových ploch

Č.	Označení	Typ	Rastr	E_m [lx]	E_{min} [lx]	E_{max} [lx]	E_{min} / E_m	E_{min} / E_{max}
10	Výpočtová plocha 10	svisle	16 x 16	85	63	97	0.748	0.653
11	Výpočtová plocha 11	svisle	16 x 16	84	67	98	0.791	0.678
12	Výpočtová plocha 12	svisle	16 x 16	78	49	95	0.632	0.521
13	Výpočtová plocha 13	svisle	16 x 16	59	35	83	0.587	0.420

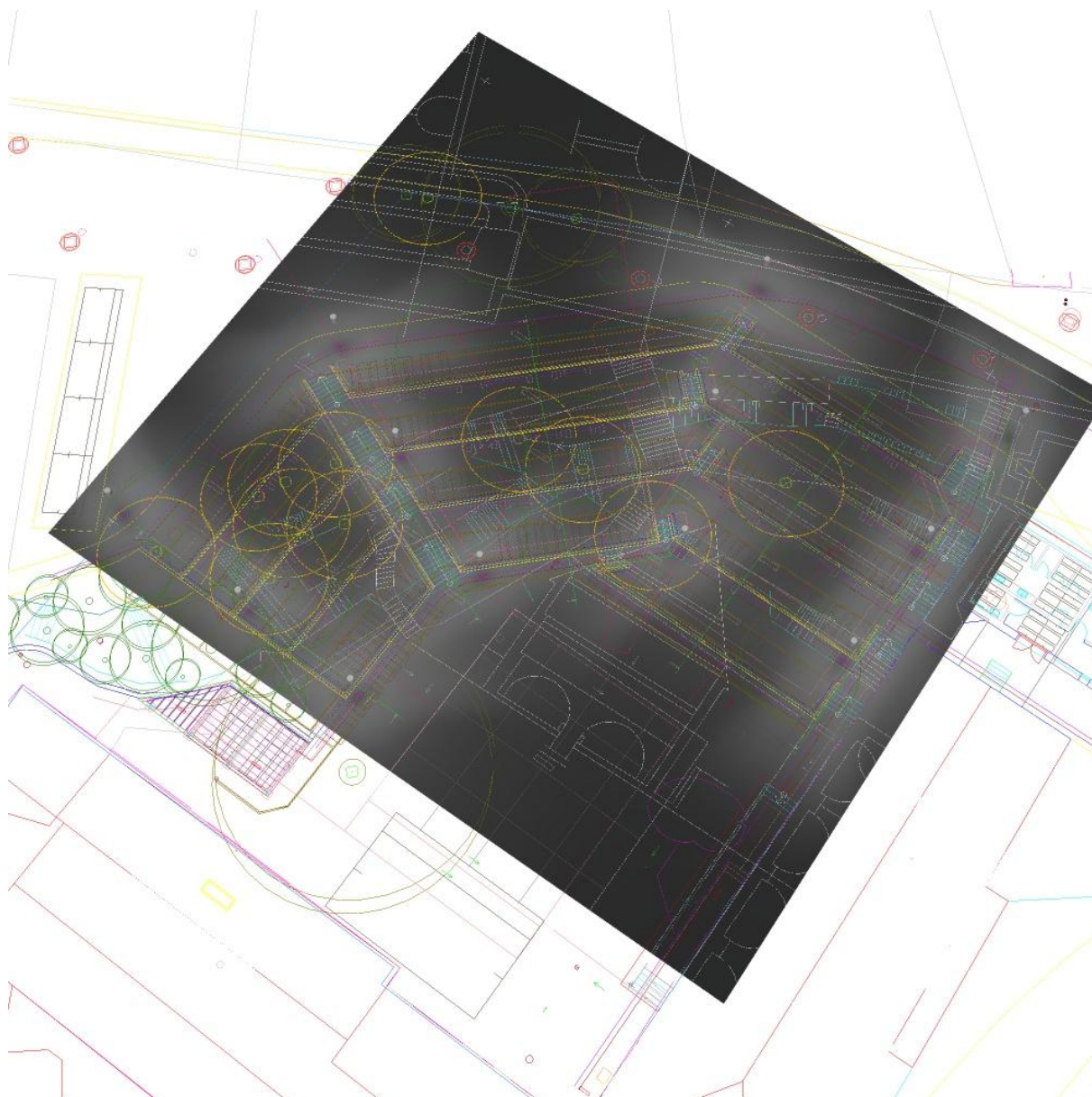
Shrnutí výsledků

Typ	Pocet	Průměr [lx]	Min [lx]	Max [lx]	E_{min} / E_m	E_{min} / E_{max}
svisle	13	67	27	98	0.40	0.27



Zpracovatel
Telefon
Fax
e-mail

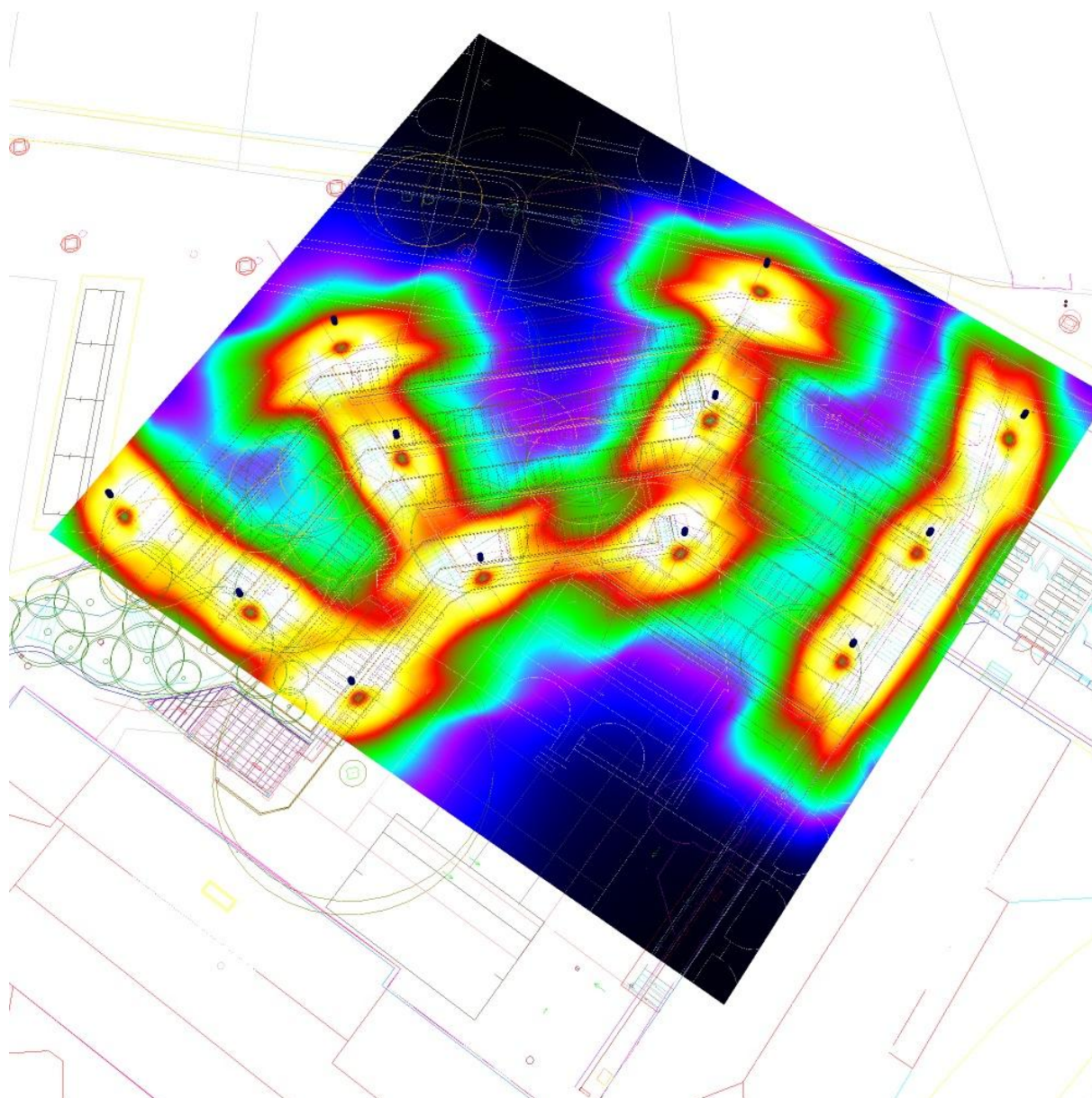
Venkovní scéna 1 / Ztvárnění 3D





Zpracovatel
Telefon
Fax
e-mail

Venkovní scéna 1 / Renderování nepravými barvami



0 1 2.50 5 10 30 40 50 70 lx



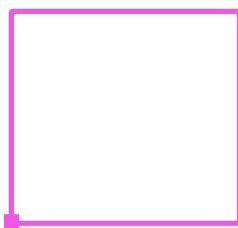
Zpracovatel
Telefon
Fax
e-mail

Venkovní scéna 1 / Podlahový prvek 1 / Plocha 1 / Isolinie (E)



Hodnoty v Lux, Měřítko 1 : 360

Poloha plochy ve venkovní scéně:
Označený bod:
(508.100 m, 170.000 m, 0.000 m)



Rastr: 128 x 128 Body

E_m [lx]
20

E_{min} [lx]
0.02

E_{max} [lx]
99

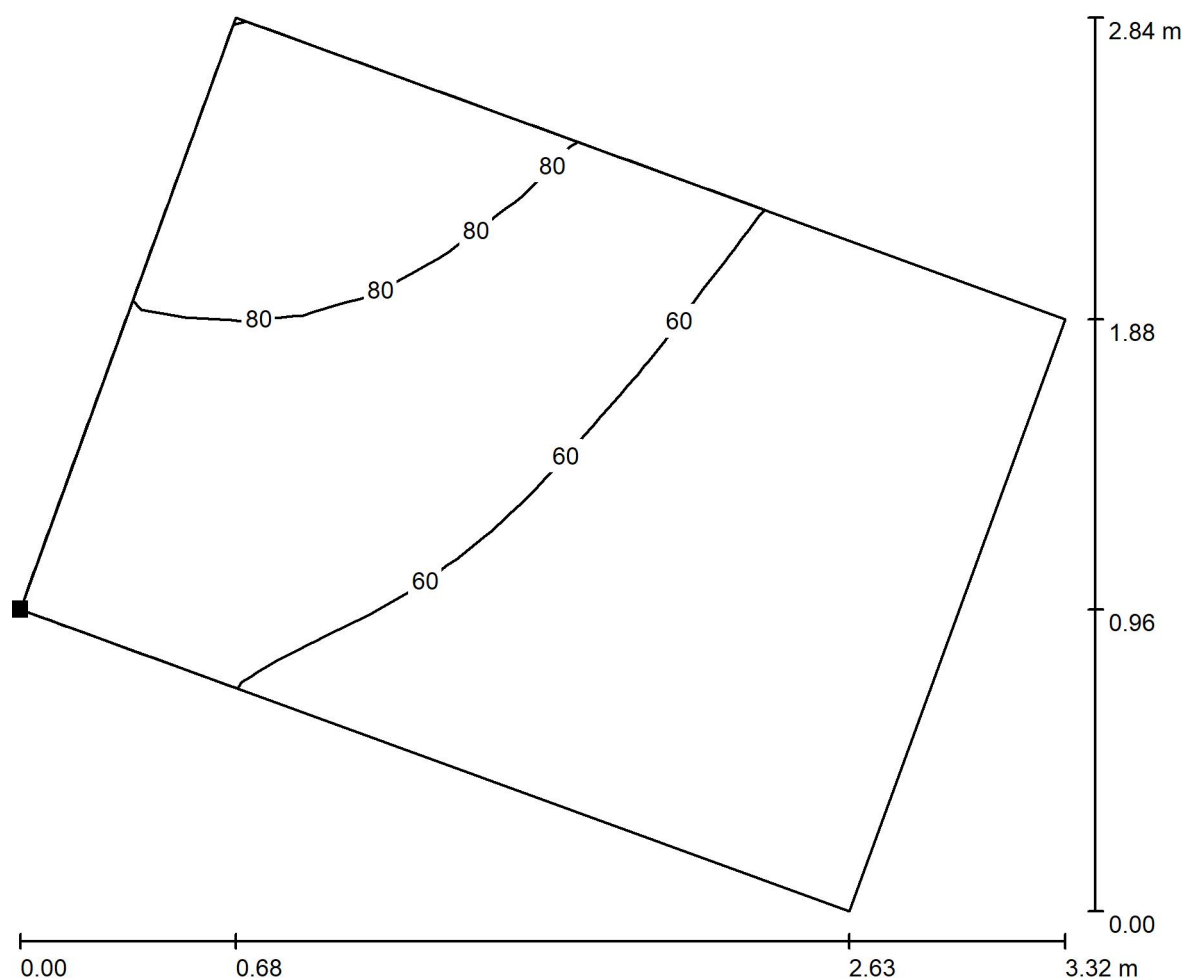
E_{min} / E_m
0.001

E_{min} / E_{max}
0.000



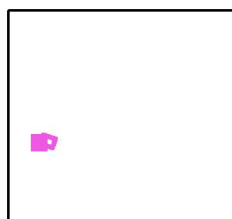
Zpracovatel
Telefon
Fax
e-mail

Venkovní scéna 1 / Výpočtová plocha 1 / Isolinie (E, kolmo)



Hodnoty v Lux, Měřítko 1 : 24

Poloha plochy ve venkovní scéně:
Označený bod:
(515.020 m, 187.159 m, 0.001 m)



Rastr: 16 x 16 Body

E_m [lx]
61

E_{min} [lx]
40

E_{max} [lx]
95

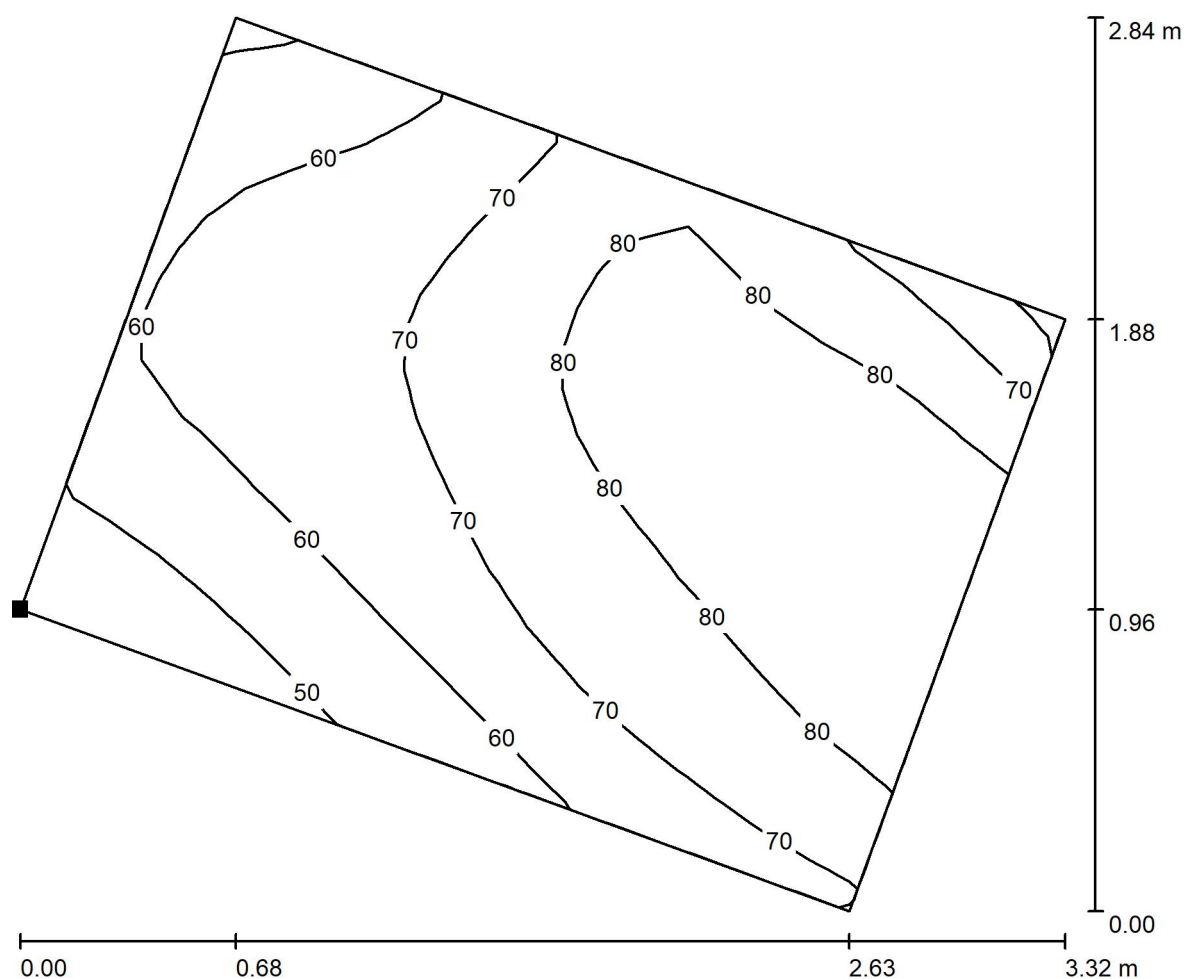
E_{min} / E_m
0.656

E_{min} / E_{max}
0.424



Zpracovatel
Telefon
Fax
e-mail

Venkovní scéna 1 / Výpočtová plocha 2 / Isolinie (E, kolmo)

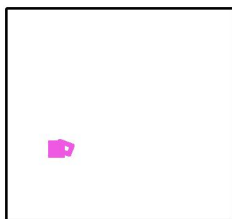


Hodnoty v Lux, Měřítko 1 : 24

Poloha plochy ve venkovní scéně:

Označený bod:

(519.182 m, 185.331 m, 0.001 m)



Rastr: 16 x 16 Body

E_m [lx]
70

E_{min} [lx]
40

E_{max} [lx]
89

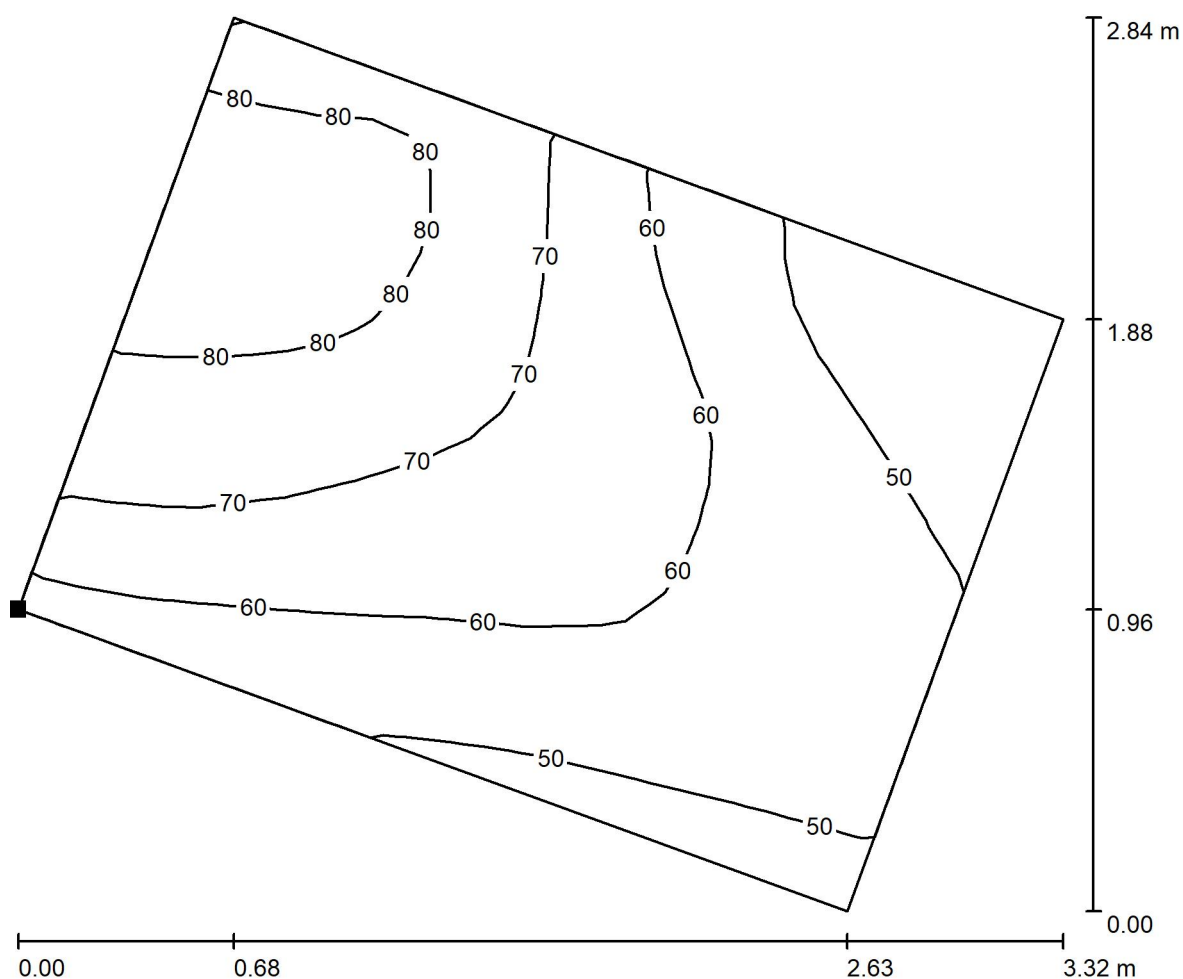
E_{min} / E_m
0.577

E_{min} / E_{max}
0.454



Zpracovatel
Telefon
Fax
e-mail

Venkovní scéna 1 / Výpočtová plocha 3 / Isolinie (E, kolmo)

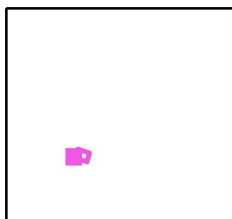


Hodnoty v Lux, Měřítko 1 : 24

Poloha plochy ve venkovní scéně:

Označený bod:

(522.978 m, 183.652 m, 0.001 m)



Rastr: 16 x 16 Body

E_m [lx]
63

E_{min} [lx]
41

E_{max} [lx]
88

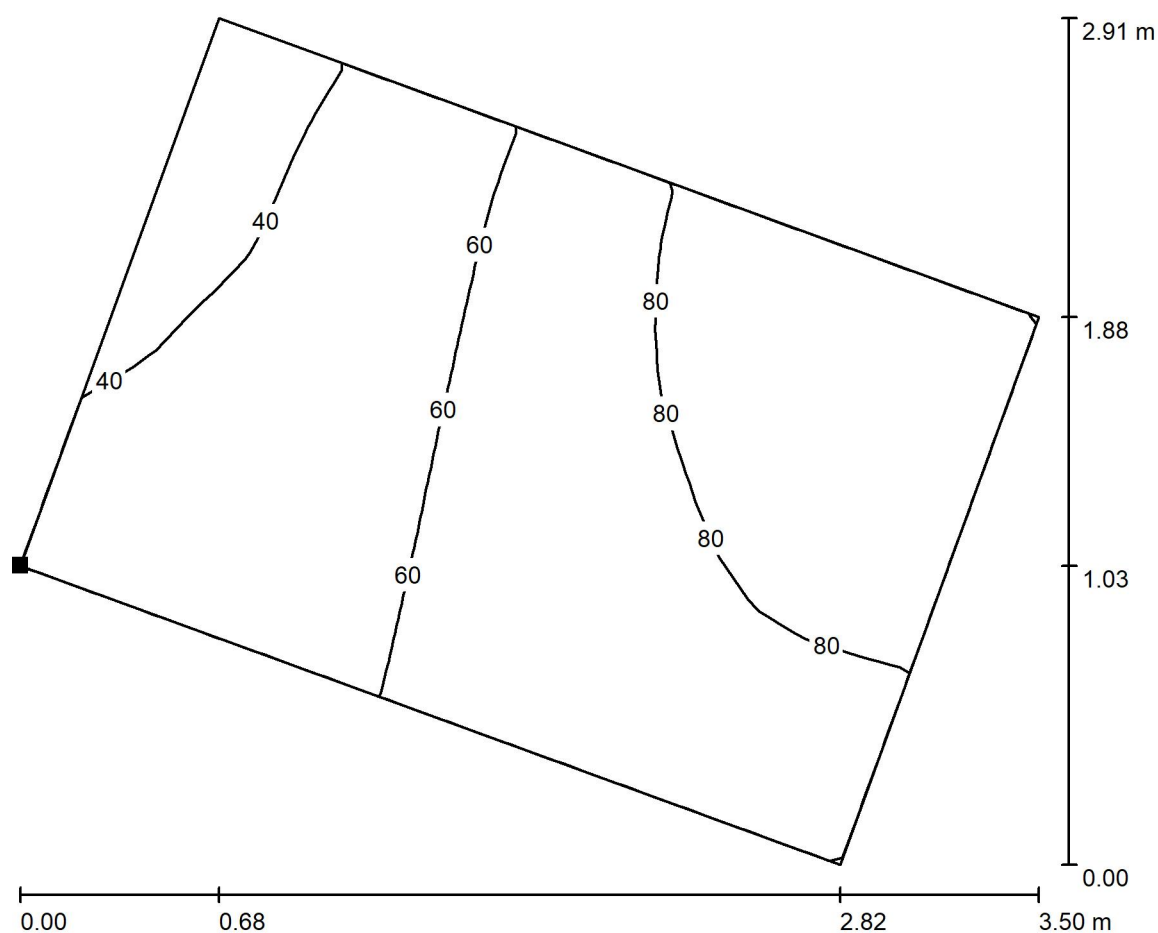
E_{min} / E_m
0.654

E_{min} / E_{max}
0.469



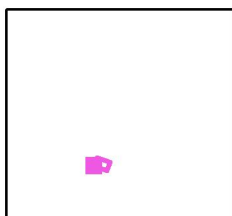
Zpracovatel
Telefon
Fax
e-mail

Venkovní scéna 1 / Výpočtová plocha 4 / Isolinie (E, kolmo)



Hodnoty v Lux, Měřítko 1 : 26

Poloha plochy ve venkovní scéně:
Označený bod:
(527.248 m, 181.973 m, 0.001 m)



Rastr: 16 x 16 Body

E_m [lx]
65

E_{min} [lx]
36

E_{max} [lx]
94

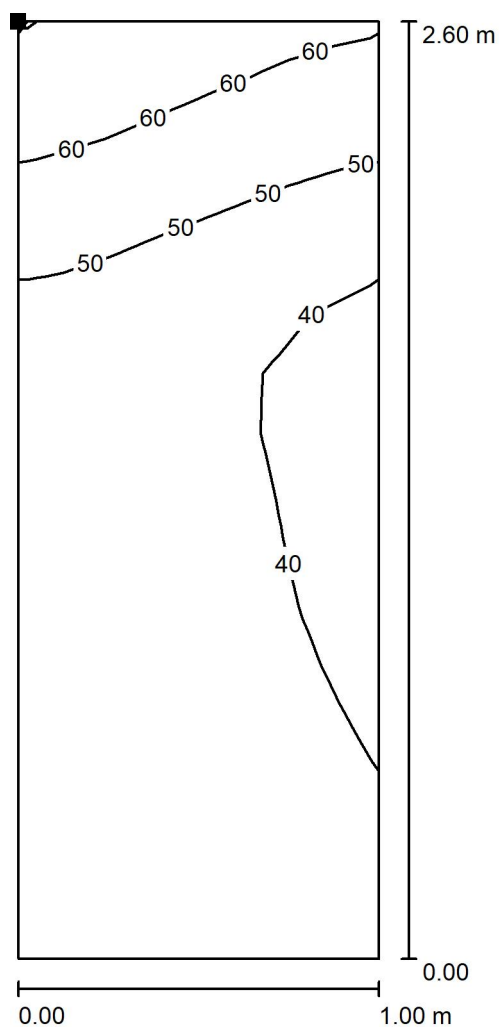
E_{min} / E_m
0.548

E_{min} / E_{max}
0.379

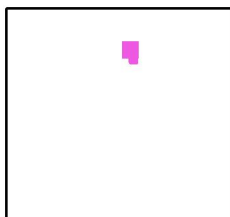


Zpracovatel
Telefon
Fax
e-mail

Venkovní scéna 1 / Výpočtová plocha 5 / Isolinie (E, kolmo)



Poloha plochy ve venkovní scéně:
Označený bod:
(535.300 m, 206.900 m, 0.001 m)



Hodnoty v Lux, Měřítko 1 : 21

Rastr: 16 x 8 Body

E_m [lx]
46

E_{min} [lx]
38

E_{max} [lx]
69

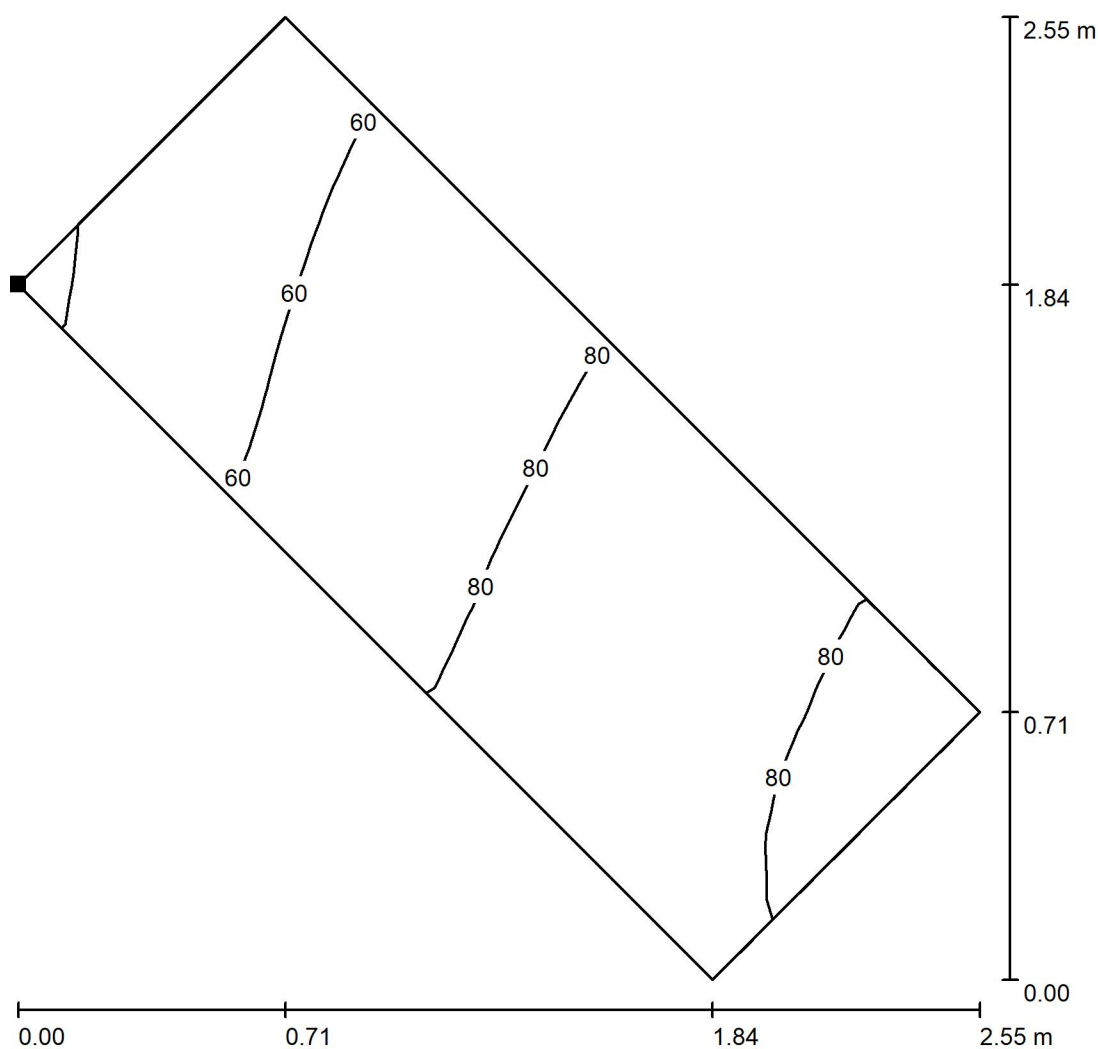
E_{min} / E_m
0.811

E_{min} / E_{max}
0.542



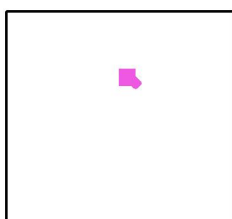
Zpracovatel
Telefon
Fax
e-mail

Venkovní scéna 1 / Výpočtová plocha 6 / Isolinie (E, kolmo)



Hodnoty v Lux, Měřítko 1 : 20

Poloha plochy ve venkovní scéně:
Označený bod:
(534.527 m, 201.566 m, 0.001 m)



Rastr: 16 x 8 Body

E_m [lx]
73

E_{min} [lx]
37

E_{max} [lx]
89

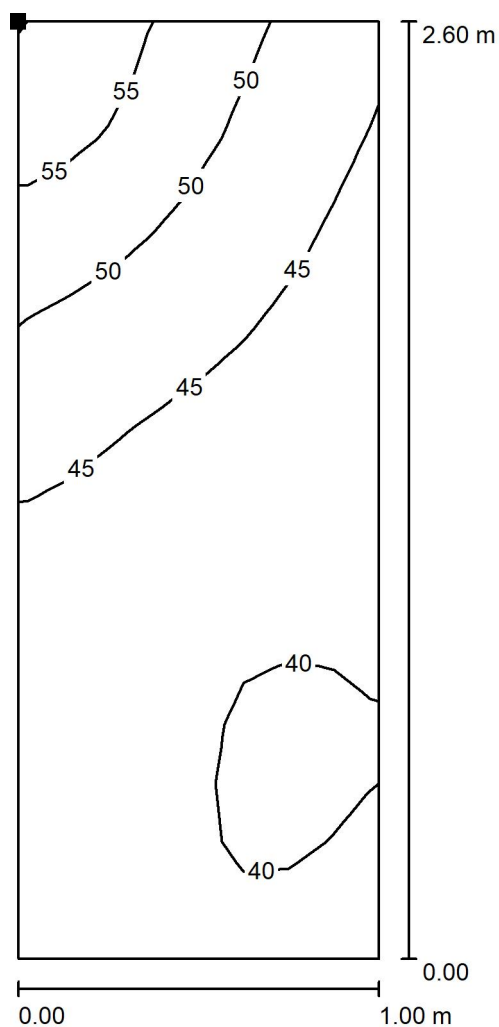
E_{min} / E_m
0.516

E_{min} / E_{max}
0.420

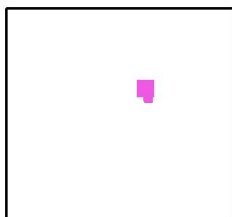


Zpracovatel
Telefon
Fax
e-mail

Venkovní scéna 1 / Výpočtová plocha 7 / Isolinie (E, kolmo)



Poloha plochy ve venkovní scéně:
Označený bod:
(538.600 m, 198.500 m, 0.001 m)



Hodnoty v Lux, Měřítko 1 : 21

Rastr: 16 x 8 Body

E_m [lx]
44

E_{min} [lx]
39

E_{max} [lx]
59

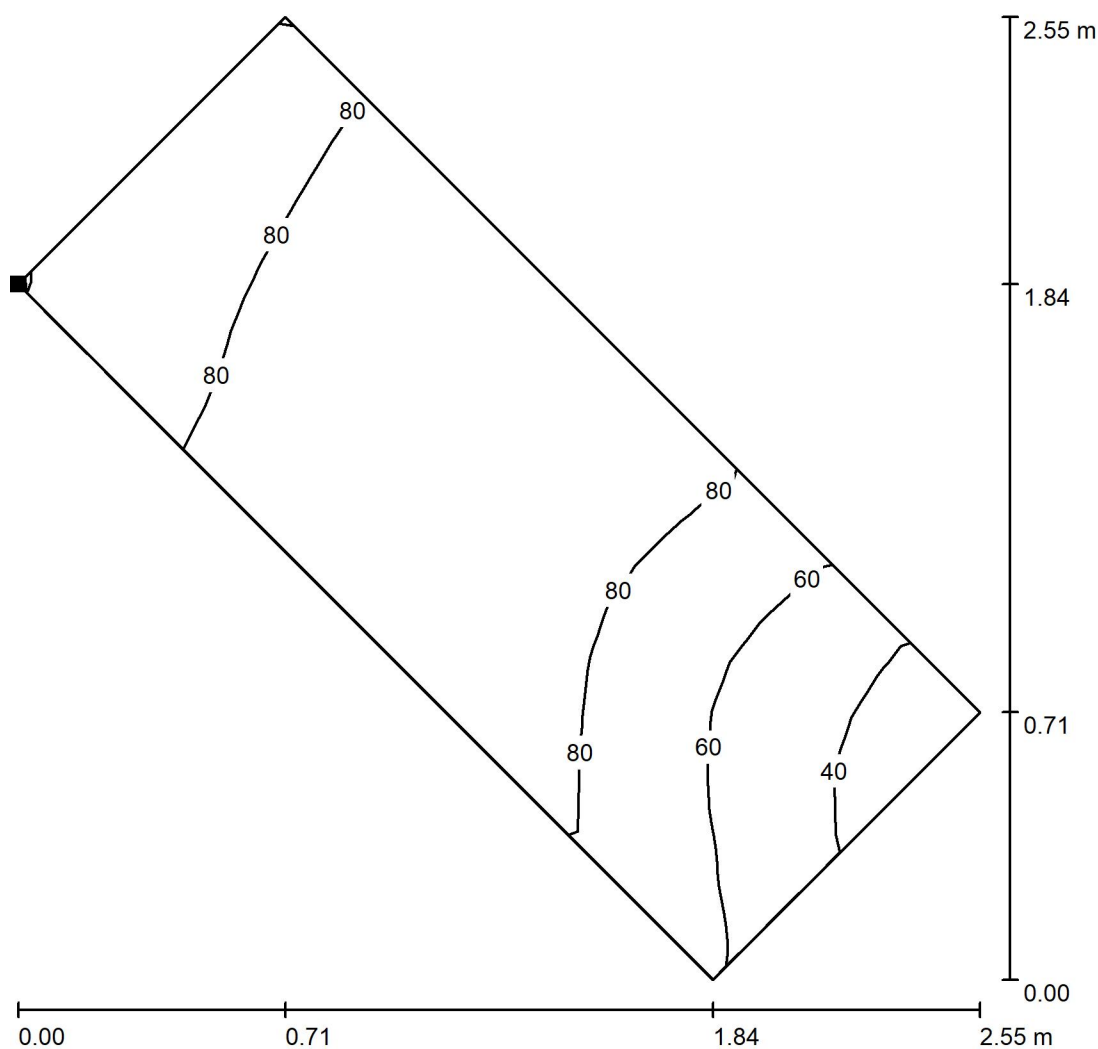
E_{min} / E_m
0.883

E_{min} / E_{max}
0.670



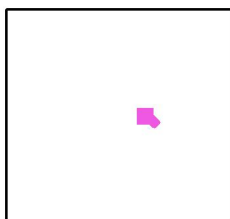
Zpracovatel
Telefon
Fax
e-mail

Venkovní scéna 1 / Výpočtová plocha 8 / Isolinie (E, kolmo)



Hodnoty v Lux, Měřítko 1 : 20

Poloha plochy ve venkovní scéně:
Označený bod:
(538.484 m, 192.646 m, 0.001 m)



Rastr: 16 x 8 Body

E_m [lx]
76

E_{min} [lx]
27

E_{max} [lx]
94

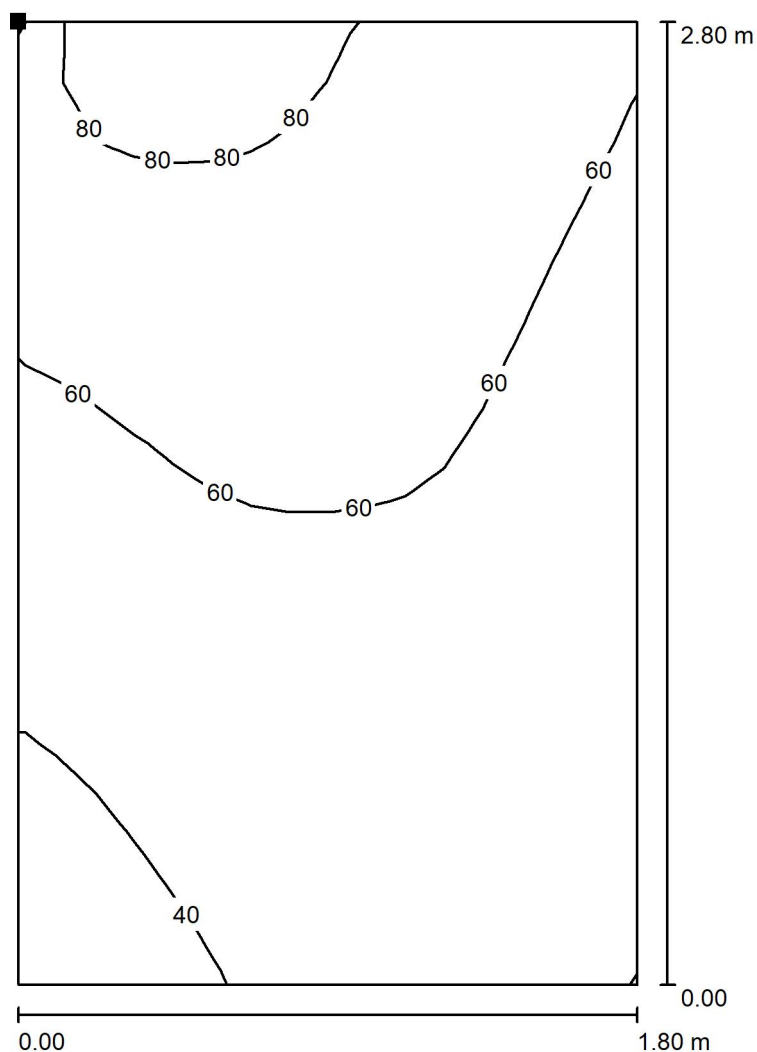
E_{min} / E_m
0.352

E_{min} / E_{max}
0.284



Zpracovatel
Telefon
Fax
e-mail

Venkovní scéna 1 / Výpočtová plocha 9 / Isolinie (E, kolmo)



Poloha plochy ve venkovní scéně:
Označený bod:
(553.704 m, 189.634 m, 0.001 m)



Hodnoty v Lux, Měřítko 1 : 22

Rastr: 16 x 16 Body

E_m [lx]
58

E_{min} [lx]
34

E_{max} [lx]
87

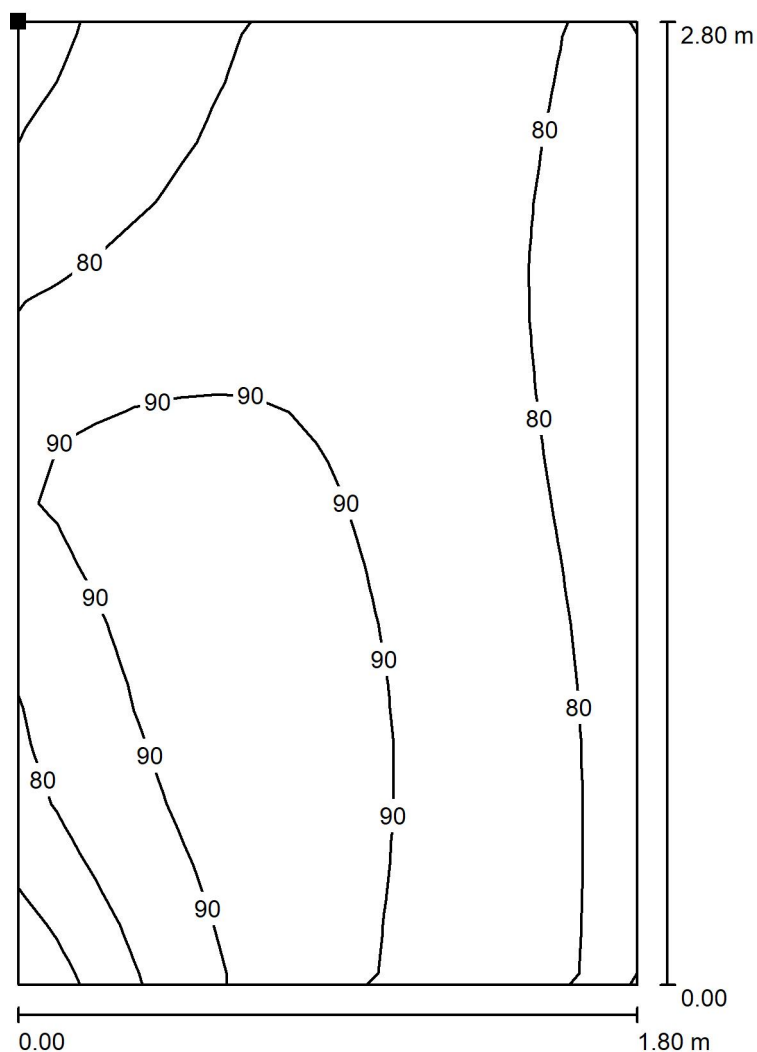
E_{min} / E_m
0.593

E_{min} / E_{max}
0.395

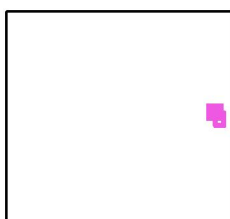


Zpracovatel
Telefon
Fax
e-mail

Venkovní scéna 1 / Výpočtová plocha 10 / Isolinie (E, kolmo)



Poloha plochy ve venkovní scéně:
Označený bod:
(553.706 m, 194.015 m, 0.001 m)



Hodnoty v Lux, Měřítko 1 : 22

Rastr: 16 x 16 Body

E_m [lx]
85


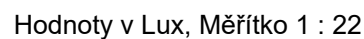
E_{min} [lx]
63

E_{max} [lx]
97

E_{min} / E_m
0.748

E_{min} / E_{max}
0.653

Venkovní scéna 1 / Výpočtová plocha 11 / Isolinie (E, kolmo)

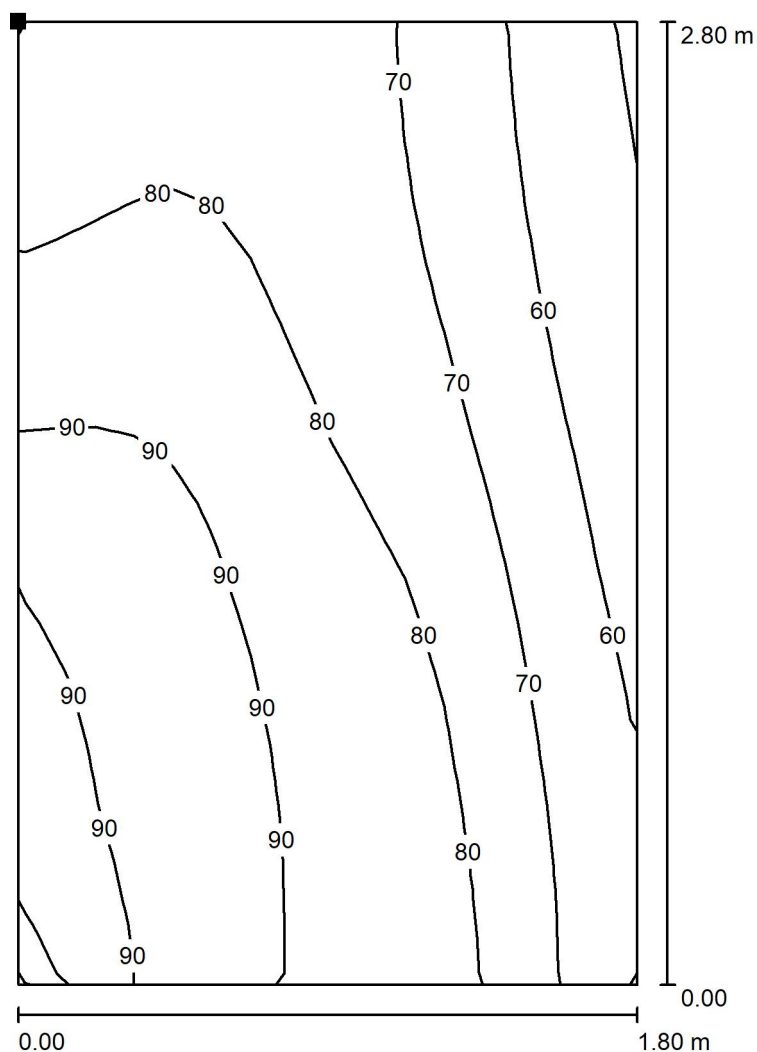

$$E_{\min} / E_{\max}$$

0.678



Zpracovatel
Telefon
Fax
e-mail

Venkovní scéna 1 / Výpočtová plocha 12 / Isolinie (E, kolmo)



Poloha plochy ve venkovní scéně:
Označený bod:
(554.200 m, 202.500 m, 0.001 m)



Hodnoty v Lux, Měřítko 1 : 22

Rastr: 16 x 16 Body

E_m [lx]
78

E_{min} [lx]
49

E_{max} [lx]
95

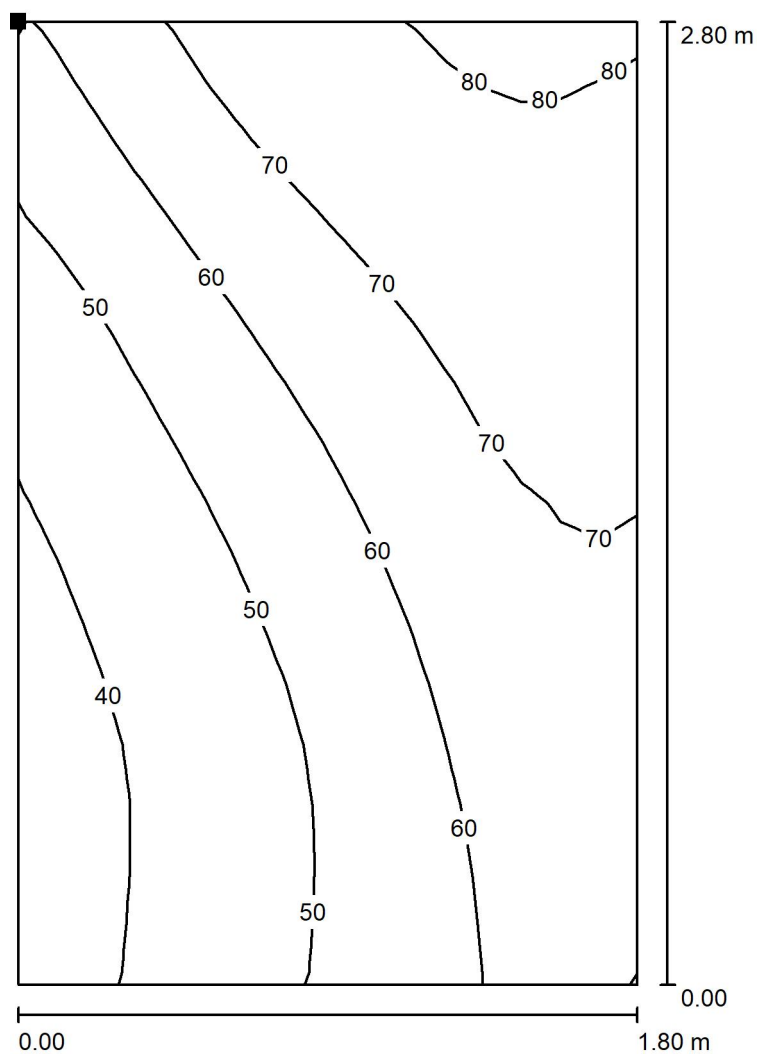
E_{min} / E_m
0.632

E_{min} / E_{max}
0.521

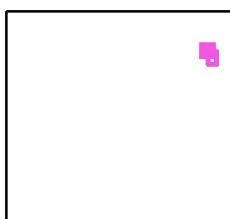


Zpracovatel
Telefon
Fax
e-mail

Venkovní scéna 1 / Výpočtová plocha 13 / Isolinie (E, kolmo)



Poloha plochy ve venkovní scéně:
Označený bod:
(552.124 m, 207.363 m, 0.001 m)



Hodnoty v Lux, Měřítko 1 : 22

Rastr: 16 x 16 Body

E_m [lx]
59

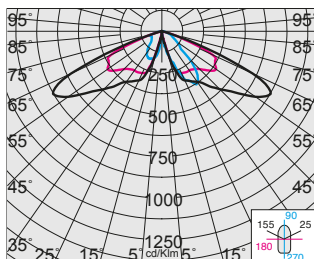
E_{min} [lx]
35

E_{max} [lx]
83

E_{min} / E_m
0.587

E_{min} / E_{max}
0.420

SVÍTIDLO V



GARDA 3353

33054939 | GARDA 3353 | 3000K | 50W | 5128lm | ANTRACITOVÁ, IP66

STOŽÁR PRO SVÍTIDLO V



KÓNICKÝ SLOUP

42516100 | PALO CONICO 148 | 4500mm | ANTRACITOVÁ
SLOUP JE STANDARDNĚ VYBAVEN SVORKOVNICÍ